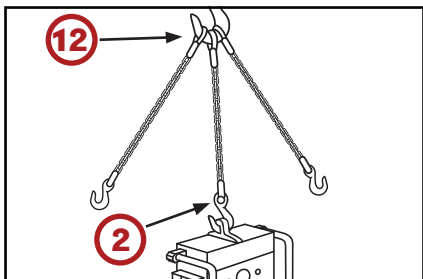


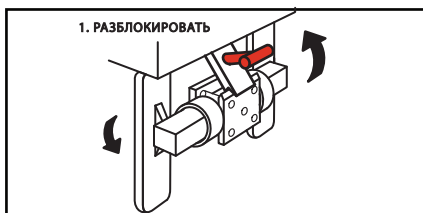
# СБОРОЧНАЯ СХЕМА ДЛЯ МОНТАЖА КРОВЛИ БОЛЕЕ 12 МЕТРОВ



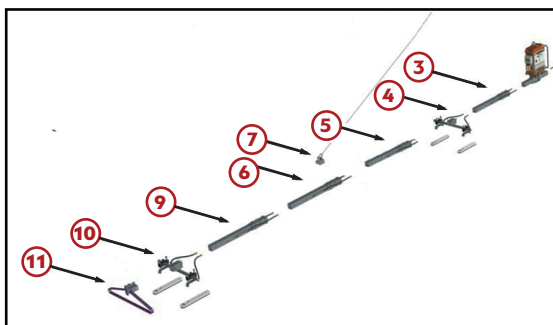
- 1** ЦЕПНОЙ ПАУК (12) ЦЕПЛЯЕМ ЗА КРЮК КРАНА, А ЦЕНТРАЛЬНУЮ ВЕТВЬ ПАУКА (2) ЗА АППАРАТ.



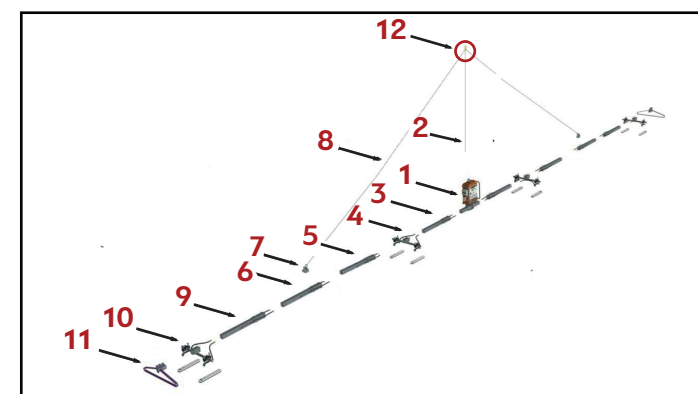
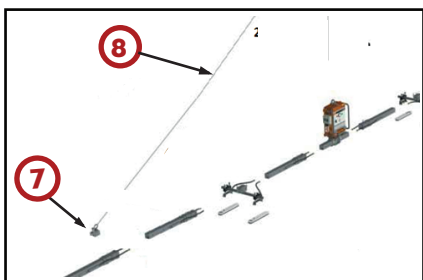
- 2** ПОДНИМАЕМ АППАРАТ, СНИМАЕМ ТРАНСПОРТИРОВОЧНЫЕ КОЛЕСА, РАЗБЛОКИРУЕМ РАМУ ПОДНЯВ РЫЧАЖОК ВВЕРХ (НАХОДИТСЯ НАД РАМОЙ), ПОВОРАЧИВАЕМ НА 90 ГРАД.



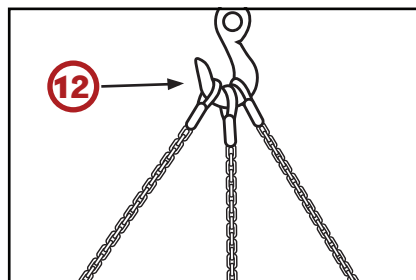
- 3** СИММЕТРИЧНО НАДЕВАЕМ С 2Х СТОРОН НАВЕСНОЕ ОБОРУДОВАНИЕ, КАК НА СХЕМЕ. ПОСЛЕДОВАТЕЛЬНОСТЬ: (3-4-5-6-7-9-10-11) ФИКСИРУЕМ ШПЛИНТАМИ.



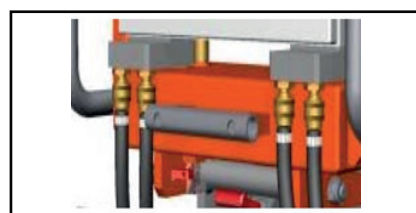
- 4** ЗАЦЕПЛЯЕМ СВОБОДНЫЕ ВЕТВИ ПАУКА (8) ЧЕРЕЗ СТРОПЫ К ЦЕПНЫМ КРОНШТЕЙНАМ (7).



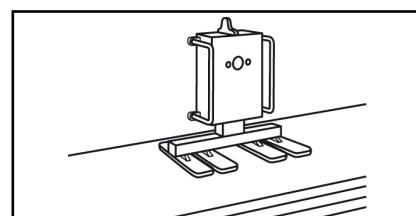
- 5** (12) РЕГУЛИРУЕМ НАТЯЖКУ ЦЕПЕЙ С ПОМОЩЬЮ КРЮЧКОВ ТАКИМ ОБРАЗОМ, ЧТОБЫ НАВЕСНОЕ ОБОРУДОВАНИЕ ВЕСЕЛО В ОДНОЙ ПЛОСКОСТИ. МЕЖДУ ВЕТВЯМИ ДОЛЖЕН ПОЛУЧИТЬСЯ РАВНОБЕДРЕННЫЙ ТРЕУГОЛЬНИК.



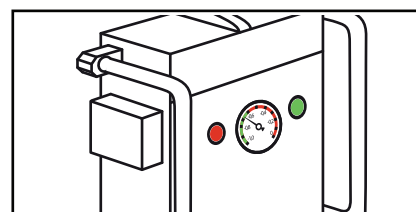
- 6** СОЕДИНЯЕМ БРС СОЕДИНЕНИЯ ОТ ПРИСОСОК ДО АППАРАТА (ЗАЩЕЛКИВАЕМ ДО ЩЕЛЧКА).



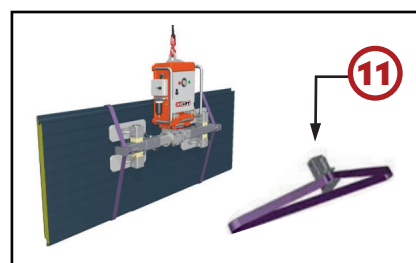
- 7** УСТАНОВЛИВАЕМ АППАРАТ НА ПАНЕЛЬ, ПРИСОСКИ ФИКСИРУЕМ МЕЖДУ ГОФРАМИ С ПОМОЩЬЮ БАРАШКОВ (ПОСЛЕ ФИКСАЦИИ ОСТАВЛЯЕМ ИХ В ТАКОМ ПОЛОЖЕНИИ) ДО КОНЦА МОНТАЖА.



- 8** ВКЛЮЧАЕМ АППАРАТ, ВКЛЮЧАЕМ ЗАХВАТ. ВАКУУММЕТР НАЧИНАЕТ ПОКАЗЫВАТЬ УРОВЕНЬ ВАКУУМА, ГОРИТ КРАСНАЯ ЛАМПА. ПО МЕРЕ НАБОРА ВАКУУМА, ЗАГОРИТСЯ ЗЕЛЕНАЯ ЛАМПА. ЖДЕМ ОКОНЧАТЕЛЬНОЙ ОСТАНОВКИ НАСОСА. (В ТЕЧЕНИЕ 5 МИН УБЕДИТЬСЯ, ЧТО НЕТ ПОСТОЯННОЙ ПОДКАЧКИ. ЕСЛИ ПОДКАЧКА ПРИСУТСТВУЕТ - ПРОВЕРИТЬ БРС СОЕДИНЕНИЯ, ПРОТЕРЕТЬ УПЛОТНИТЕЛЬНЫЕ РЕЗИНКИ НА ПРИСОСКАХ И УБЕДИТЬСЯ, ЧТО ОНИ НЕ СТОЯТ ПЛОТНО С ГОФРОЙ ПАНЕЛИ).



- 9** ПОСЛЕ ТОГО, КАК ПРОИЗВЕЛИ ЗАХВАТ ПАНЕЛИ, ПОДНЯЛИ НА ВЫСОТУ 0,5М, НАСТРОИЛИ СТРОПЫ, (11) ЗАЦЕПИЛИ ЗА ШПЛИНТЫ И, С ПОМОЩЬЮ КАРАБИНОВ, ПРОИЗВЕЛИ НАТЯЖКУ.





**info@arlift.ru**

**www.arlift.ru**

**8 (800) 555-19-28**